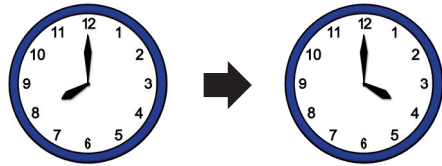


# Meine Arbeitszeiten

Meine Arbeitszeiten können angepasst werden.



## Möglichkeiten:

### Vollzeit

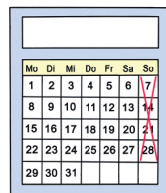
„Ich arbeite Vollzeit  
in einem Gartenbau-Unternehmen.“

„Ich arbeite 3 Tage im Betrieb  
und 2 Tage in der Werkstatt.“

„Ich arbeite morgens in der Küche  
und nachmittags im Garten.“

### Teilzeit

„Ich arbeite nur 30 Stunden im Betrieb.“



# Ansprechpartner in Stadthagen

## Frauke Lohmann

Tel. 05721 700-114  
Mobil 0157 38765958  
f.lohmann@plsw.de

## Dirk Ersfeld

Tel. 05721 700-162  
Mobil 0162 2664341  
d.ersfeld@plsw.de

## Pascal Hartmann

Tel. 05721 700-301  
Mobil 0163 7596965  
p.hartmann@plsw.de

## Colette Wollenschlaeger

### Bereichsleiterin Fachdienst top-in-job®

Telefon: 05151 942200-102  
Mobil: 0152 22662874  
c.wollenschlaeger@plsw.de

Paritätische Lebenshilfe  
Schaumburg-Weserbergland GmbH  
Ostring 6, 31655 Stadthagen

Tel. 05721 700-0 | Fax 05721 700-218  
info@plsw.de  
www.plsw.de



Paritätische **Lebenshilfe**  
Schaumburg-Weserbergland GmbH



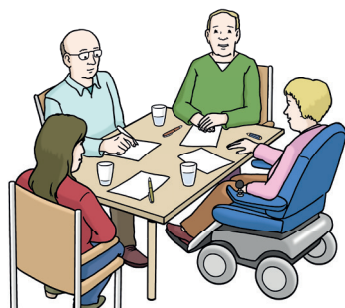
## Ich habe einen Traum

Arbeiten wie und wo alle arbeiten –  
auf dem 1. Arbeitsmarkt



Stand 01/2023

**top-in-job®**  
Fachdienst Berufliche  
Inklusion



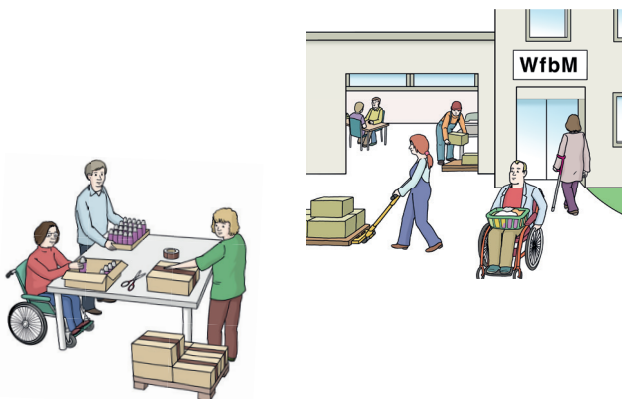
## Meine Vorbereitung

In der Werkstatt werde ich für meine Arbeit im Betrieb vorbereitet.

### Angebote:

- Internes Praktikum
- Vorbereitungskurs Start-Klar
- Firmenbesichtigungen

Hier lerne ich, was ich für die Arbeit auf dem 1. Arbeitsmarkt brauche.



## Mein Weg zum 1. Arbeitsmarkt

### Informationsgespräch

### Praktikum

Ein Praktikumsplatz wird nach meinen Wünschen gesucht.

Das Praktikum wird von top-in-job® begleitet.

### Ausgelagerter Arbeitsplatz

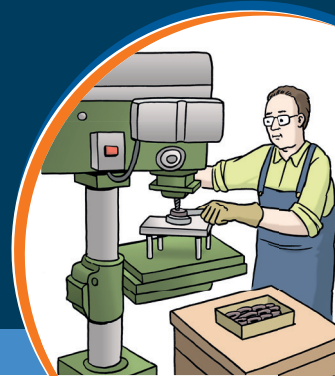
Nach meinem erfolgreichen Praktikum legen wir gemeinsam meine Arbeits- und Pausenzeiten, Teilzeit oder Vollzeit usw. fest.

top-in-job® begleitet mich!

### Festanstellung (Budget für Arbeit)

Ich verlasse die Werkstatt und arbeite in einem Betrieb. Ich bekomme einen Lohn wie alle auf dem 1. Arbeitsmarkt.

### Ich kann jederzeit zurück in die Werkstatt.



## Meine Arbeit im Betrieb

Ich bekomme Unterstützung und Job-Coaching bei der Arbeit.



top-in-job® begleitet mein Praktikum und die ausgelagerte Beschäftigung.



Meine Arbeit im Betrieb wird mit dem Anleiter abgesprochen.

